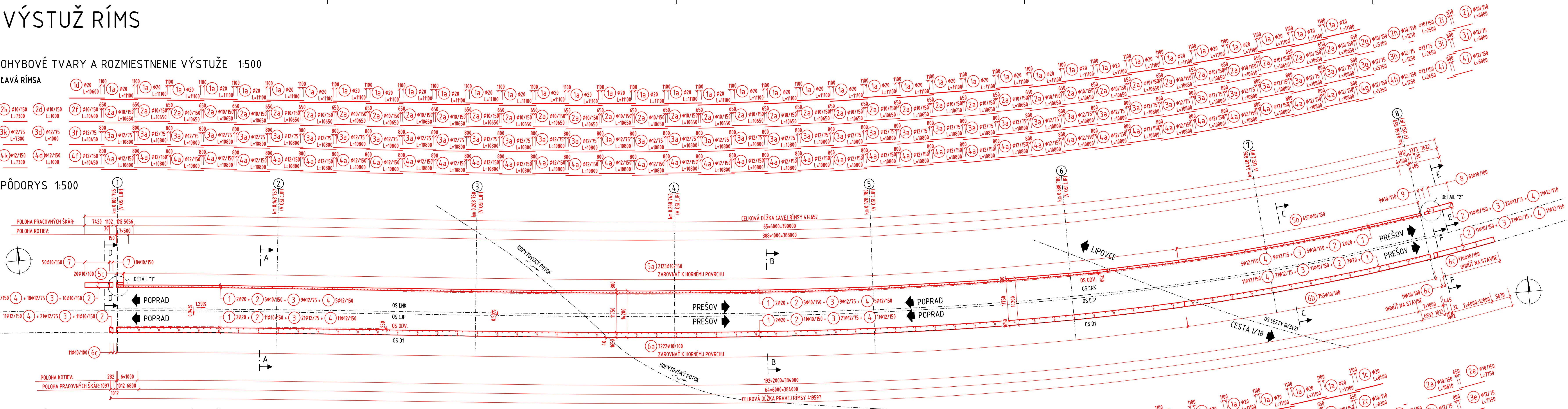


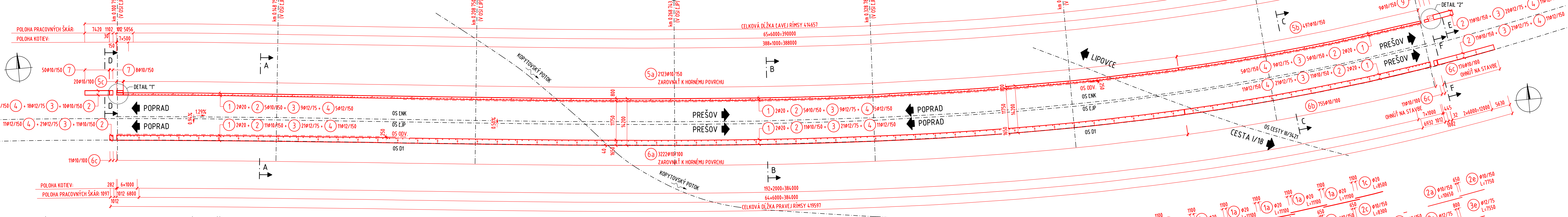
VÝSTUŽ RÍMS

OHYBOVÉ TVARY A ROZMIESTNENIE VÝSTUŽE 1:500

ĽAVÁ RÍMSA

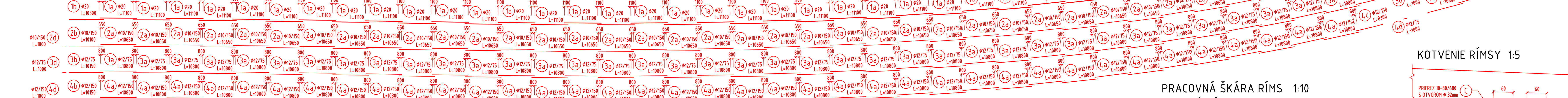


PÔDORYS 1:500



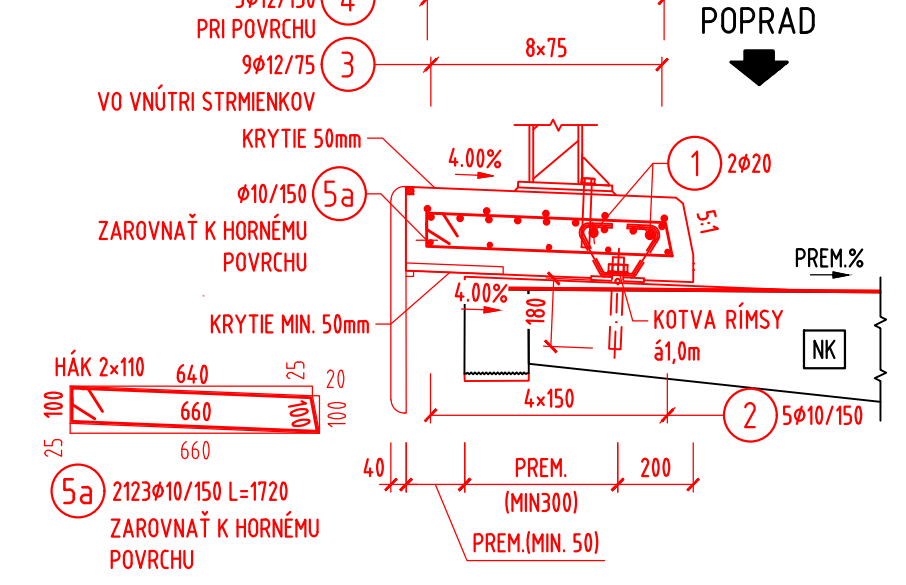
OHYBOVÉ TVARY A ROZMIESTNENIE VÝSTUŽE 1:500

PRÁVÁ RÍMSA

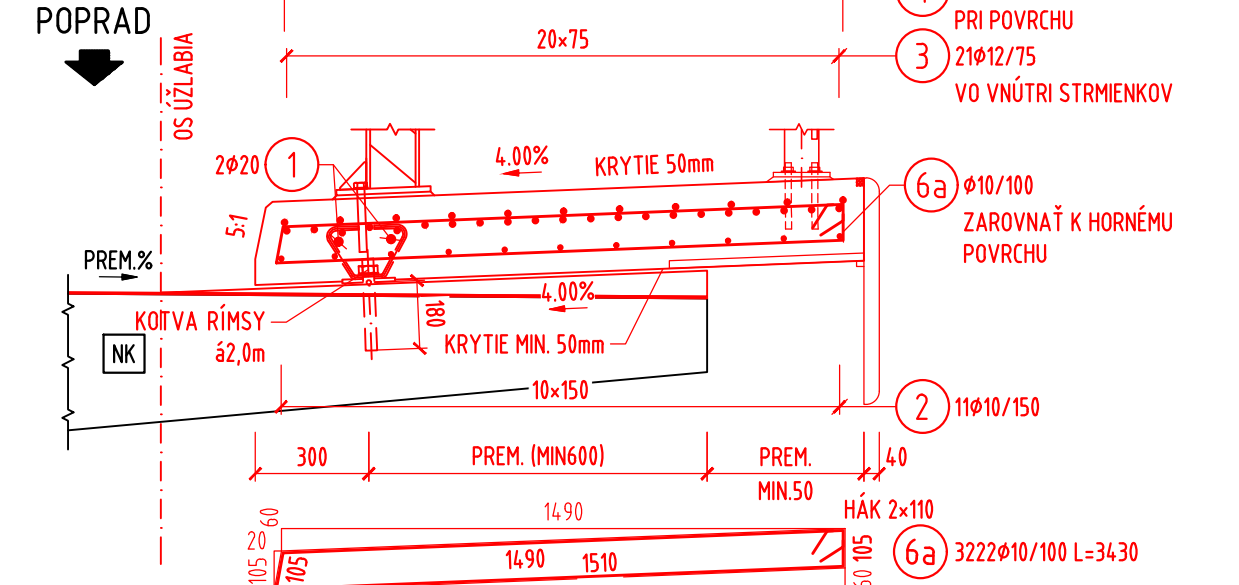


REZ A-A 1:20

ĽAVÁ RÍMSA

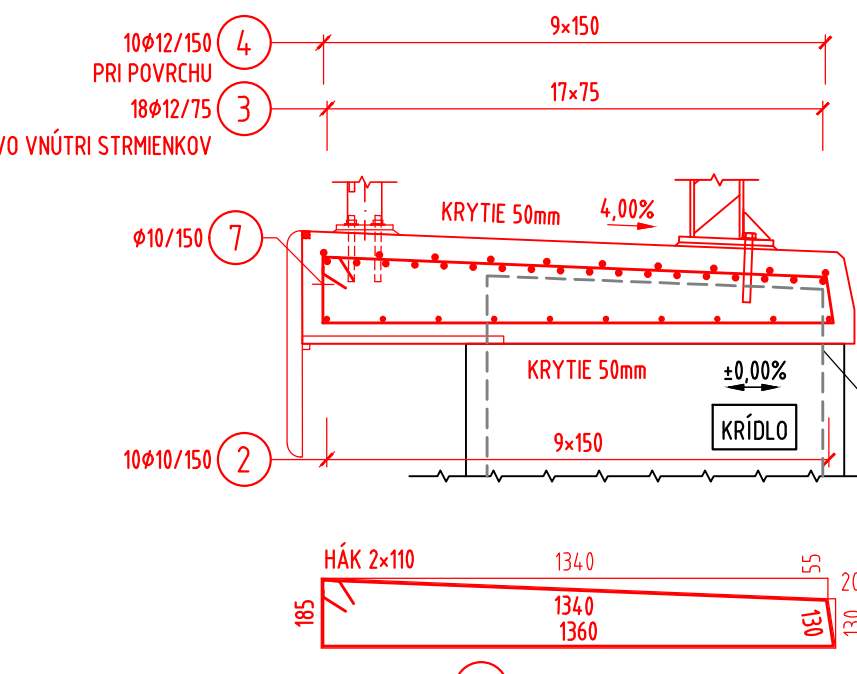


PRÁVÁ RÍMSA



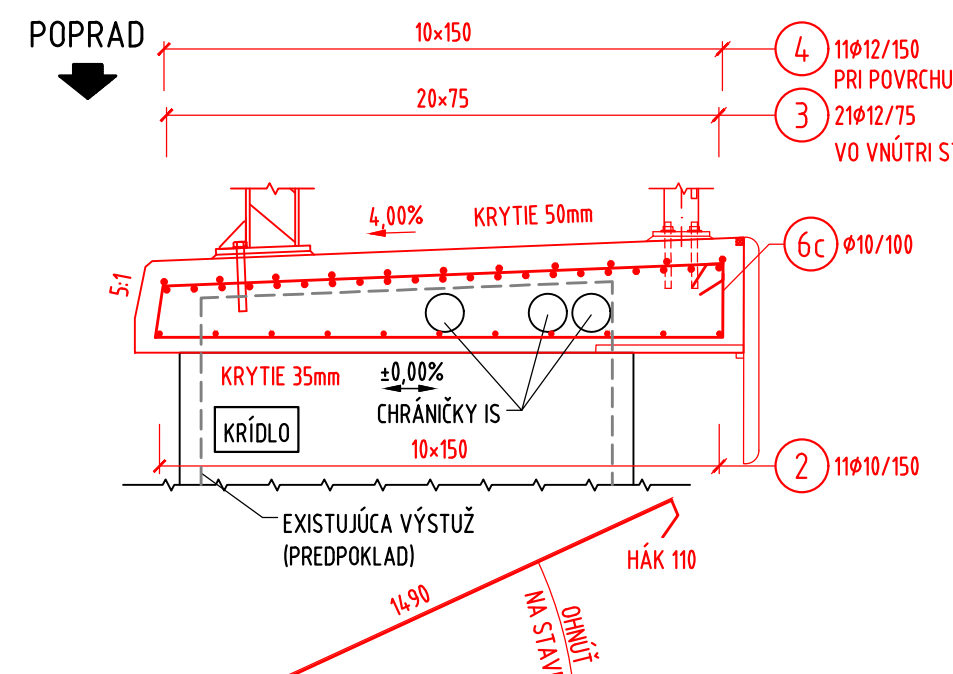
REZ D-D 1:20

ĽAVÁ RÍMSA



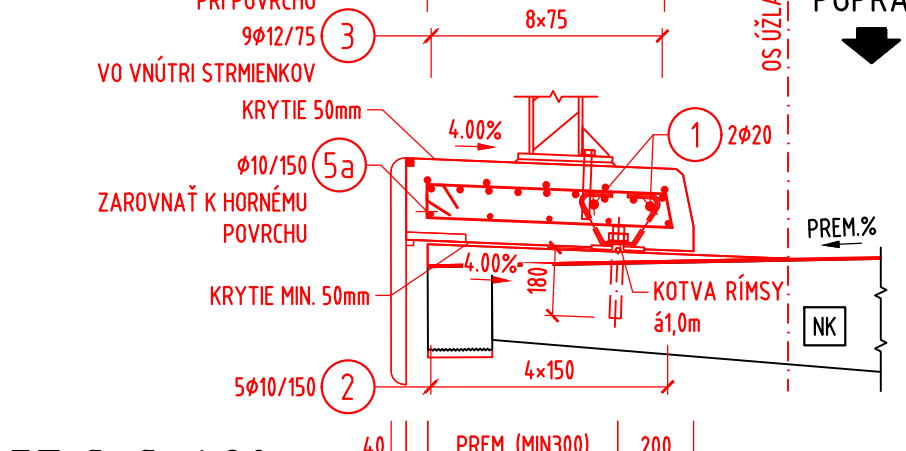
REZ F-F 1:20

PRÁVÁ RÍMSA

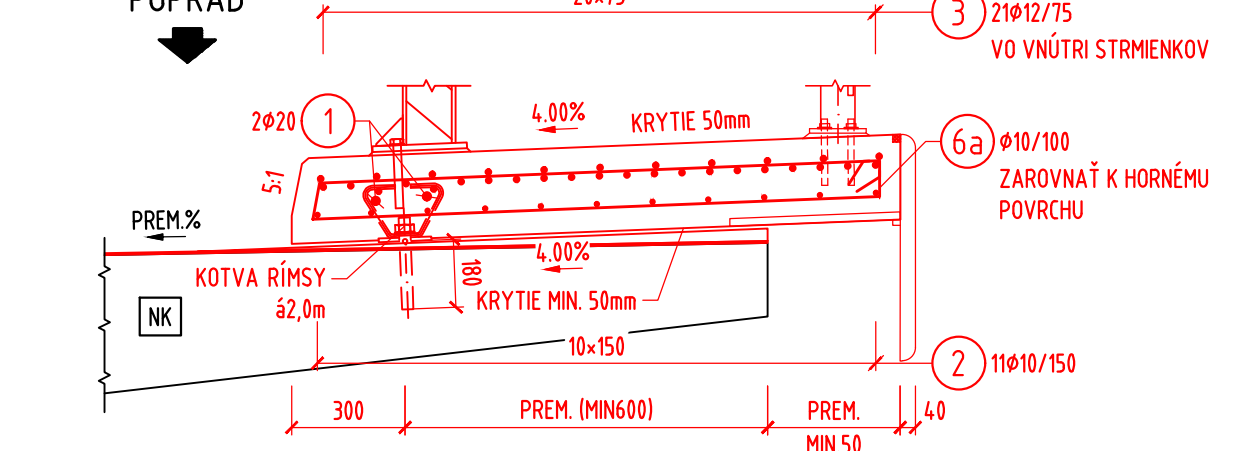


REZ B-B 1:20

ĽAVÁ RÍMSA

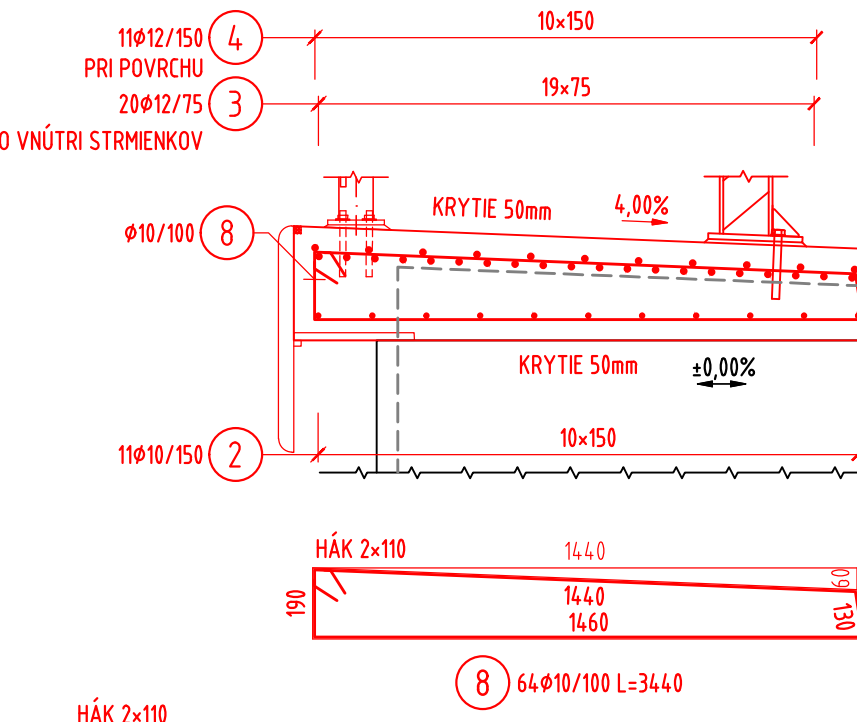


PRÁVÁ RÍMSA



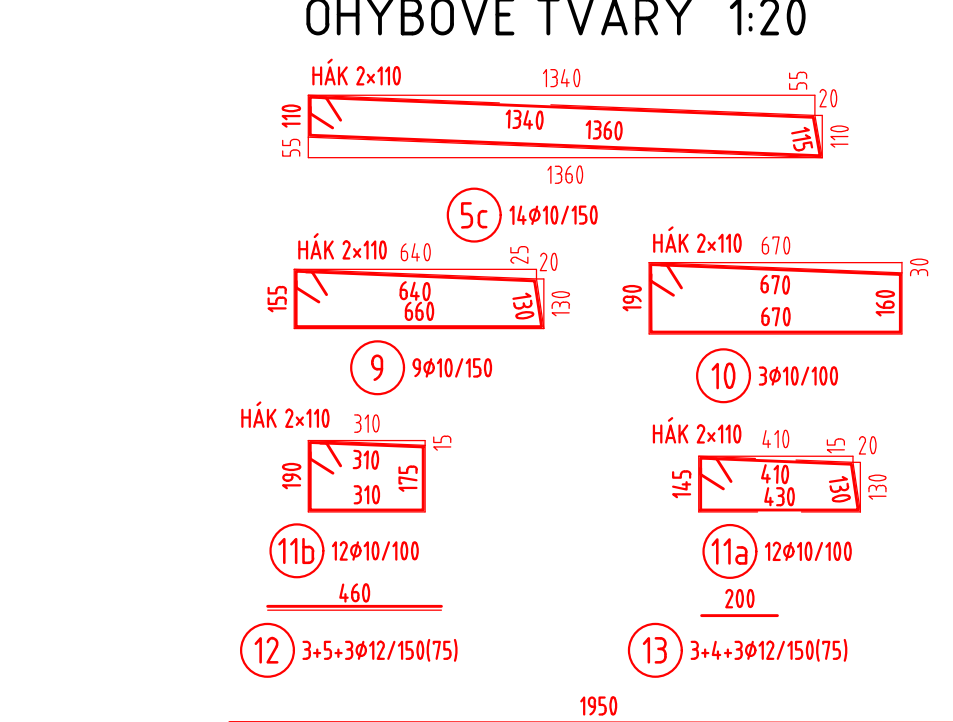
REZ E-E 1:20

ĽAVÁ RÍMSA



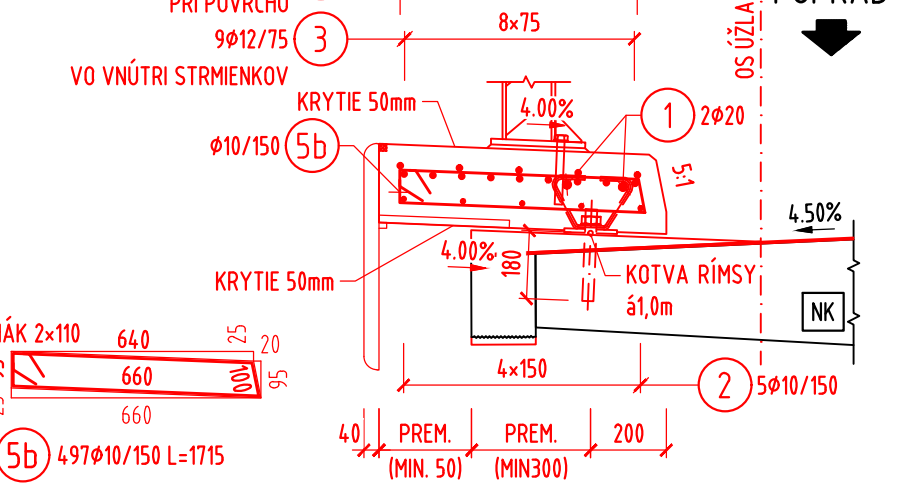
REZ C-C 1:20

ĽAVÁ RÍMSA

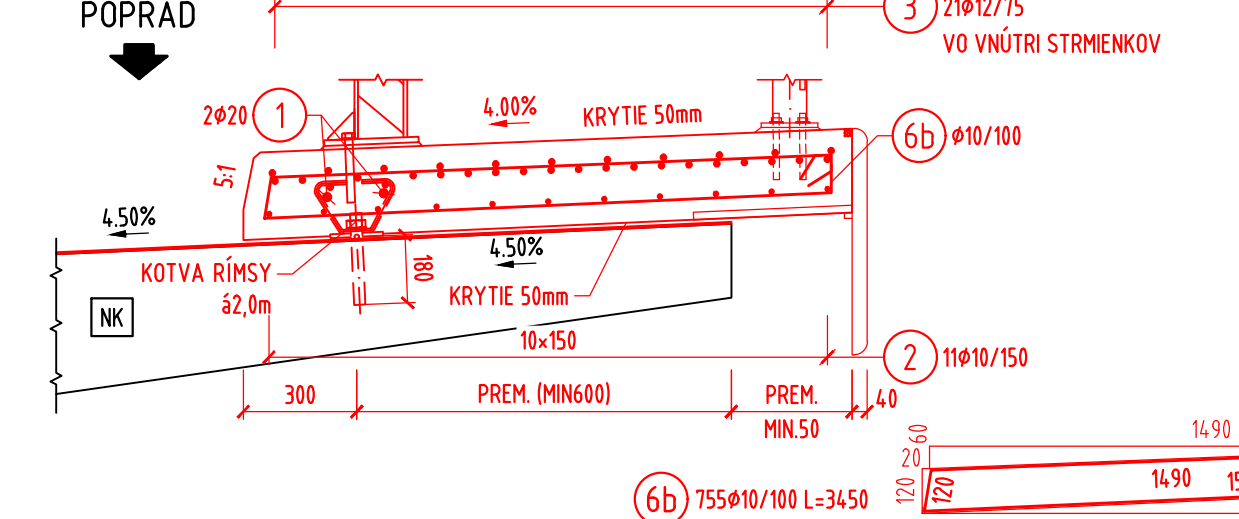


REZ C-C 1:20

ĽAVÁ RÍMSA

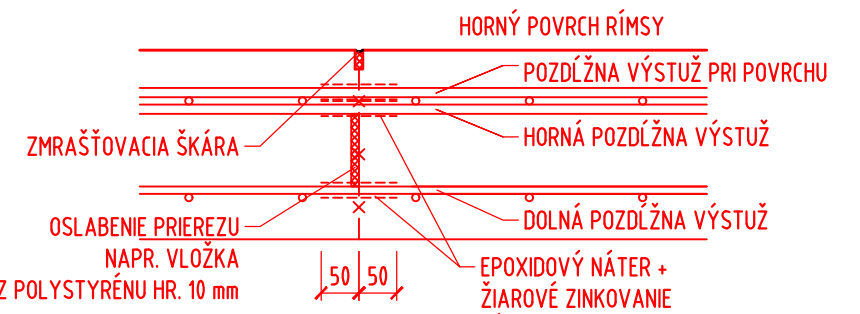


PRÁVÁ RÍMSA



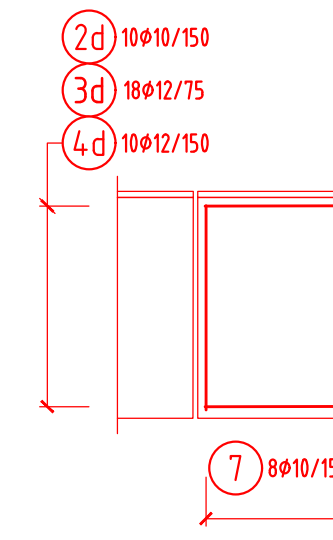
PRACOVNÁ ŠKÁRA RÍMS 1:10

PRECHOD VÝSTUŽE



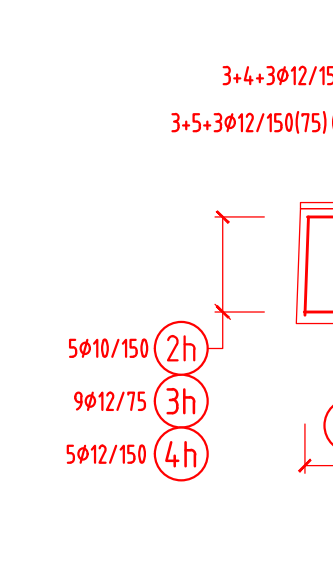
DETAIL "1" 1:50

ĽAVÁ RÍMSA

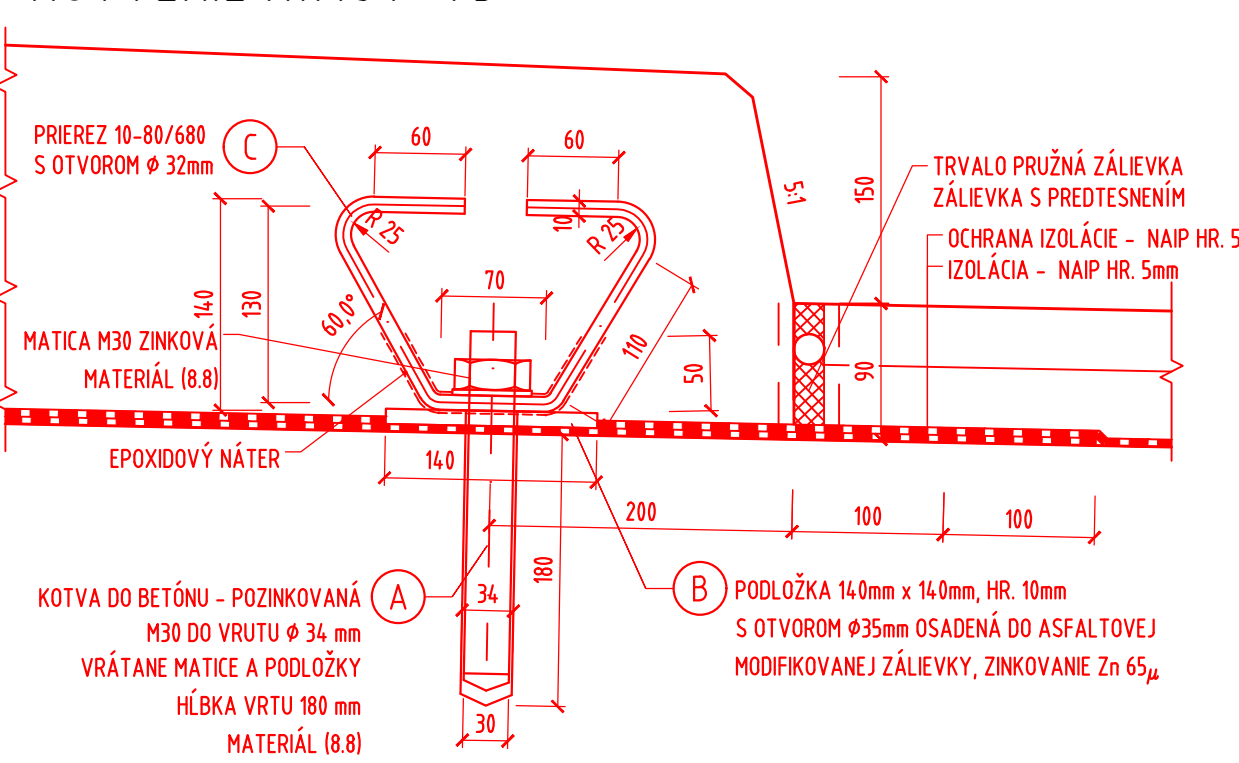


DETAIL "2" 1:50

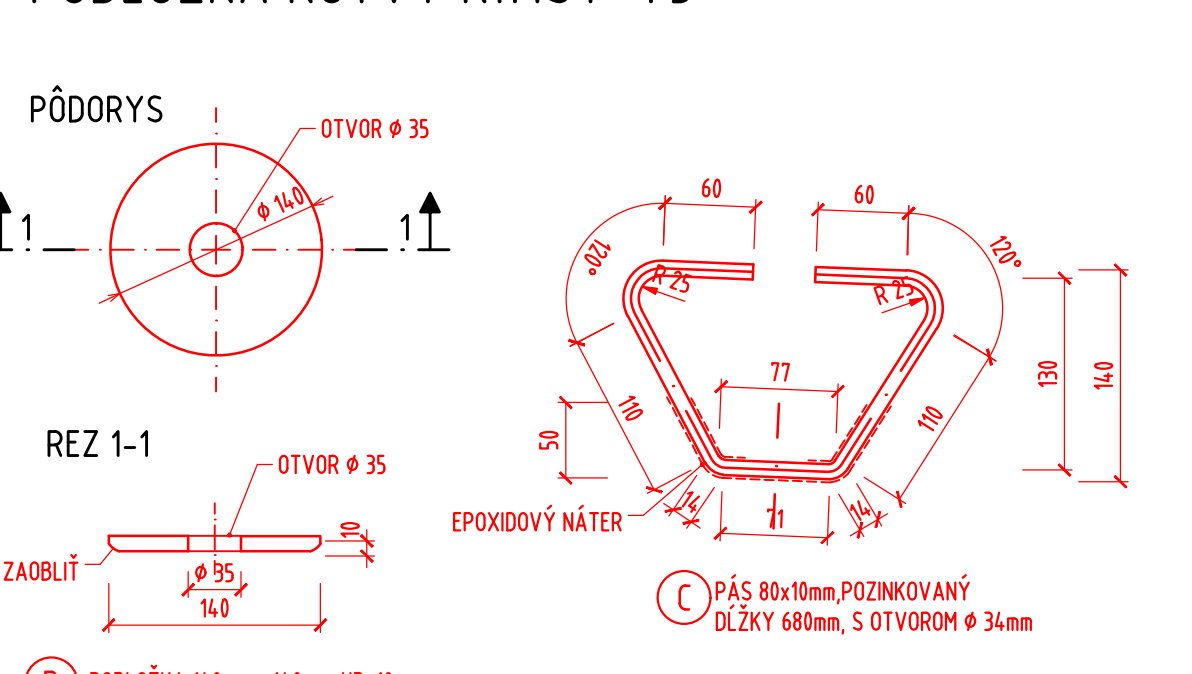
ĽAVÁ RÍMSA



KOTVENIE RÍMSY 1:5



PODLOŽKA KOTVY RÍMSY 1:5



VÝKAZ KOTVENIA RÍMS

POLOŽKA	POPIS POLOŽKY	POČET (ks)	HMOTNOSŤ (kg/ks)	HMOTNOSŤ (kg)
A2	M30-22mm, MATICA, PODLOŽKA	608	1,25	762,19
B	PODLOŽKA P10-14/0,14	608	1,54	936,32
C	P10-80/680	608	4,27	2596,16
HMOTNOSŤ 1 KOTVY RÍMSY (kg)			7,06	-
CELKOVÁ HMOTNOSŤ KOTVY RÍMSY (kg)			-	4294,67

VÝKAZ VÝSTUŽE

ČÍSLO POLOŽKY	Ø (mm)	OCEK	DĚŽKA L (m)	KS	CELKOVÁ DĚŽKA (m)
1a	20	B500B	11,1	152	-
1b	20	B500B	10,3	2	-
1c	20	B500B	8,5	2	-
1d	20	B500B	10,6	2	-
1e	20	B500B	5,5	2	-
2a	20	B500B	10,65	619	-
2b	20	B500B	10,1	11	111,100
2c	10	B500B	8,3	11	91,300
2d	10	B500B	1,1	32	32,000
2e	10	B500B	7,75	11	85,250
2f	10	B500B	10,4	5	52,000
2g	10	B500B	5,3	5	26,500
2h	10	B500B	1,25	5	6,250
2i	10	B500B	2,5	8	20,000
2j	10	B500B	6	11	66,000
2k	10	B500B	7,3	10	73,000
3a	12	B500B	10,8	1161	12538,800
3b	12	B500B	10,15	21	213,150
3c	12	B500B	8,3	21	174,300
3d	12	B500B	1	60	60,000
3e	12	B500B	7,55	21	158,550
3f	12	B500B	10,45	9	94,050
3g	12	B500B	5,35	9	48,550
3h	12	B500B	1,25	9	11,250
3i	12	B500B	2,65	13	34,450
3j	12	B500B	6	20	120,000
3k	12	B500B	7,3	18	131,400
4a	12	B500B	10,8	619	6685,200
4b	12	B500B	10,15	11	111,650
4c	12	B500B	8,3	11	91,300
4d	12	B500B	1,1	32	32,000
4e	12	B500B	7,55	11	83,050
4f	12	B500B	10,45	5	52,250
4g	12	B500B	5,35	5	26,750
4h	12	B500B	1,25	5	6,250
4i	12	B500B	2,65	8	21,200
4j	12	B500B	6	11	66,800
4k	12	B500B	7,3	10	73,800
5a	10	B500B	1,12	2123	3651,500
5b	10	B500B	1,175	497	852,350
5c	10	B500B	3,145	14	44,030
6a	10	B500B	3,43	3222	11051,400
6b	10	B500B	3,45	755	2644,750
6c	10	B500B	3,57	187	667,590

ČÍSLO POLOŽKY	Ø (mm)	OCEK	DĚŽKA L (m)	KS	CELKOVÁ DĚŽKA (m)
7	10	B500B	3,235	58	187,630
8	10	B500B	3,44	64	220,160
9	10	B500B	1,805	9	16,245
10	10	B500B	1,91	3	5,730
11a	10	B500B	1,205	12	14,460
11b	10	B500B	1,335	12	16,020
12	12	B500B	0,46	11	5,060
13	12	B500B	0,2	10	2,000
14	12	B500B	1,95	19	37,050
CELKOVÁ DĚŽKA VÝSTUŽE PODLA Ø (m)					19895,390
HMOTNOSŤ 1m VÝSTUŽE (kg)					9,616
HMOTNOSŤ VÝSTUŽE PODLA Ø (kg)					12264,037
HMOTNOSŤ VÝSTUŽE B500B CELKOM (kg)					29580,313

POZNÁMKY

- PRESAHY POZDŽNEJ VÝSTUŽE PRESTREDAŤ.
 - PRACOVNÉ ŠKÁRY SÚ ZÁROVŇ ZMRAŠŤOVACIE ŠKÁRY.
 - MINIMÁLNE VNÚTORNÉ PREMERY ZAKRIVENIA PRE OHYBY, HÁKY A SLUČKY.
- STN EN 1992-1-1, TABUĽKA 8.11
- | | |
|--------------|--|
| PREMER PRŮTA | MINIMÁLNE VNÚTORNÉ PREMERY ZAKRIVENIA PRE OHYBY, HÁKY A SLUČKY |
| Ø ≤ 16 mm | 4Ø |
| Ø > 16 mm | 7Ø |

POVRCHOVÁ ÚPRAVA PRE KOTVY ŽB RÍMS:

- POVRCHOVÁ ÚPRAVA VŠETKÝCH KOVÝCH KONŠTRUKCIÍ MUSÍ SPĽNAŤ TP 068/2016 - PROTIKOROZNA OCHRANA OCELOVÝCH KONŠTRUKCIÍ MOSTOV.
- PRÍPRAVA POVRCHU SA Z
 - ŽAROVNÉ ZINKOVANIE
 - 1x MEDZINÁTER EPOKSIDOVÝ 80 µm

OZNAČENIE POUŽITÝCH MATERIÁLOV

RÍMSY	C35/45 - XC4, XD3, XF4 (SK) - C1 0,4 - Dmax 16 - S3
LÍCOVÉ RÍMSOVÉ PREFABRIKÁTY	POLYMERBETÓN
BETONÁRSKA VÝSTUŽ	B500 B
KONŠTRUKČNÁ OCEK KOTVY	S235 JO
SPOJOVACÍ MATERIÁL	8.8

KRYTIE

c _{min} = 50 mm	VÝSTUŽ KOTVOVANÁ V mm NA VONKÁJŠÍ POVRCH
--------------------------	--

Výkový systém: Bp
Súradinový systém: S-JTSK v realizácii JTSK
Náležitosti a presnosť zodpovedá predpisom

D PÍSMONOSTI A VÝKRESY OBJEKTOV

Objednávateľ:	NÁRODNÁ DIALNIČNÁ SPOLOČNOSŤ, a.s. Dúbravská cesta 14, 841 04 Bratislava
---------------	---

Zhotoviteľ DPDRS:	VALBEK&PRODEX, spol. s r.o. Rusovská cesta 16 851 01 Bratislava	HP:	Ing. Tatiana Baciková
-------------------	---	-----	-----------------------

Valbek Prodex	Vypracoval: Ing. Peter Facko Zodp. projektant: Ing. Anton Bajgor Tech. kontrola: Ing. Milan Magura Akcia: "PD - OPRAVA DIALNIČNÉHO MOSTA EV. Č. 01-337 NAD KOPYTOVSKÝM POTOKOM FRÍČOVCE"	Zak. číslo: 21BA21004 Dátum: 11/2021 Suplét: DPDRS Počet formátov: 12 x A4 Mierka: 1:500/50/20/105 C. prílohy: Paré	1.15
---------------	---	--	------